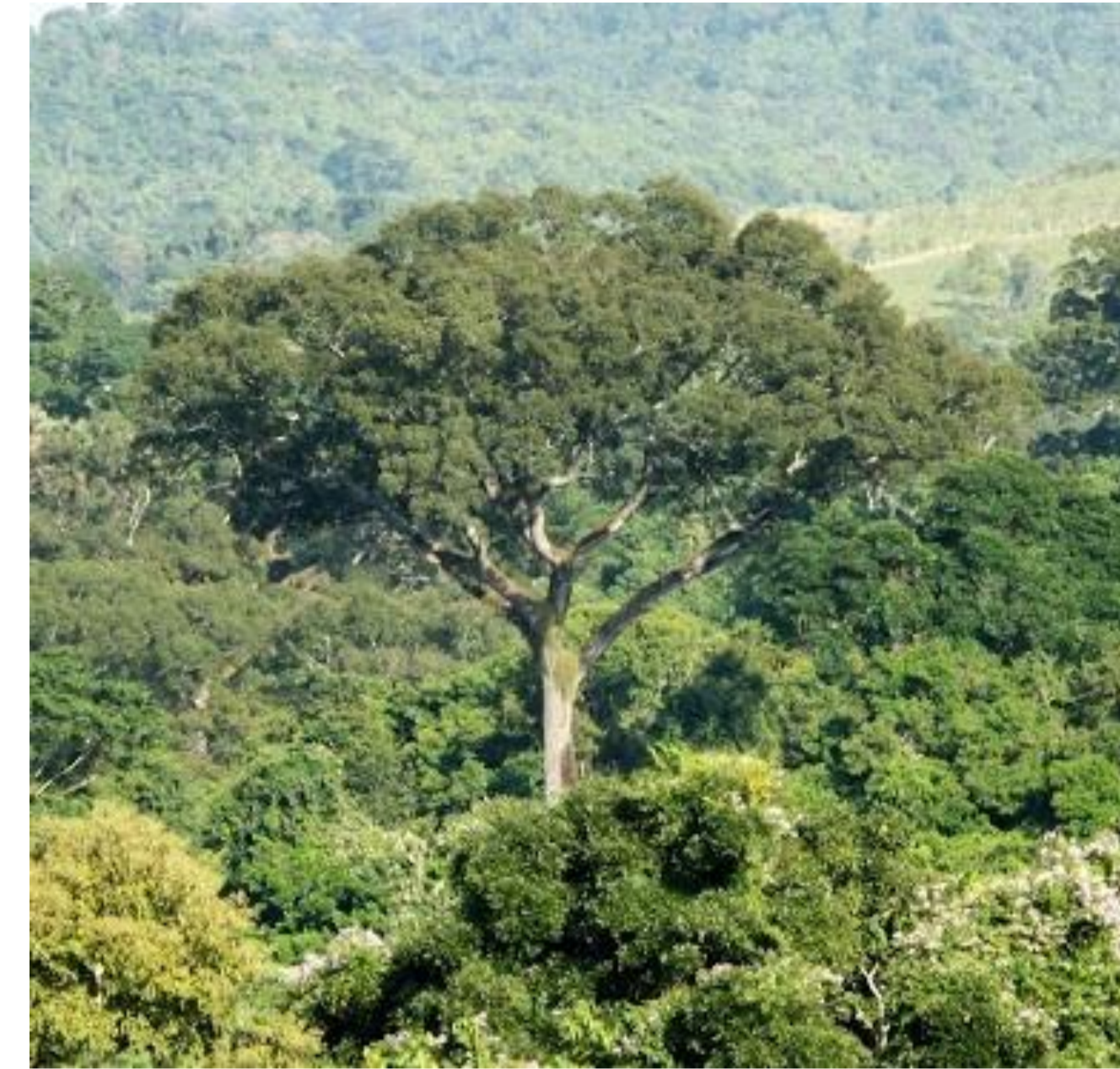


# Processo de Consulta Pública na elaboração do Plano de Manejo

## OFICINA DE CARACTERIZAÇÃO 31 de maio de 2021



**EE IBICATU**

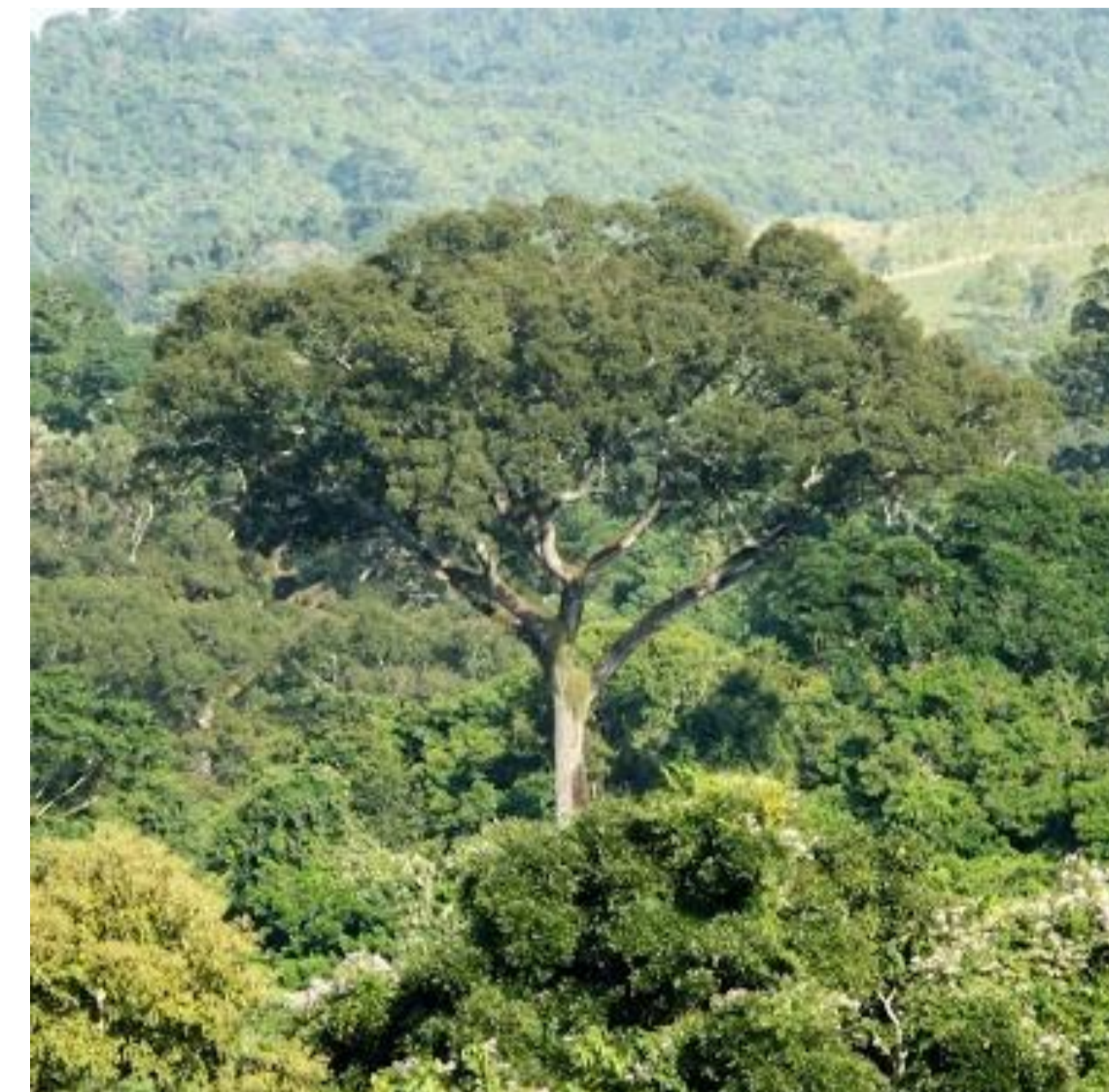


Secretaria de  
Infraestrutura e Meio Ambiente

# **OBJETIVO**

## **OFICINA DE CARACTERIZAÇÃO**

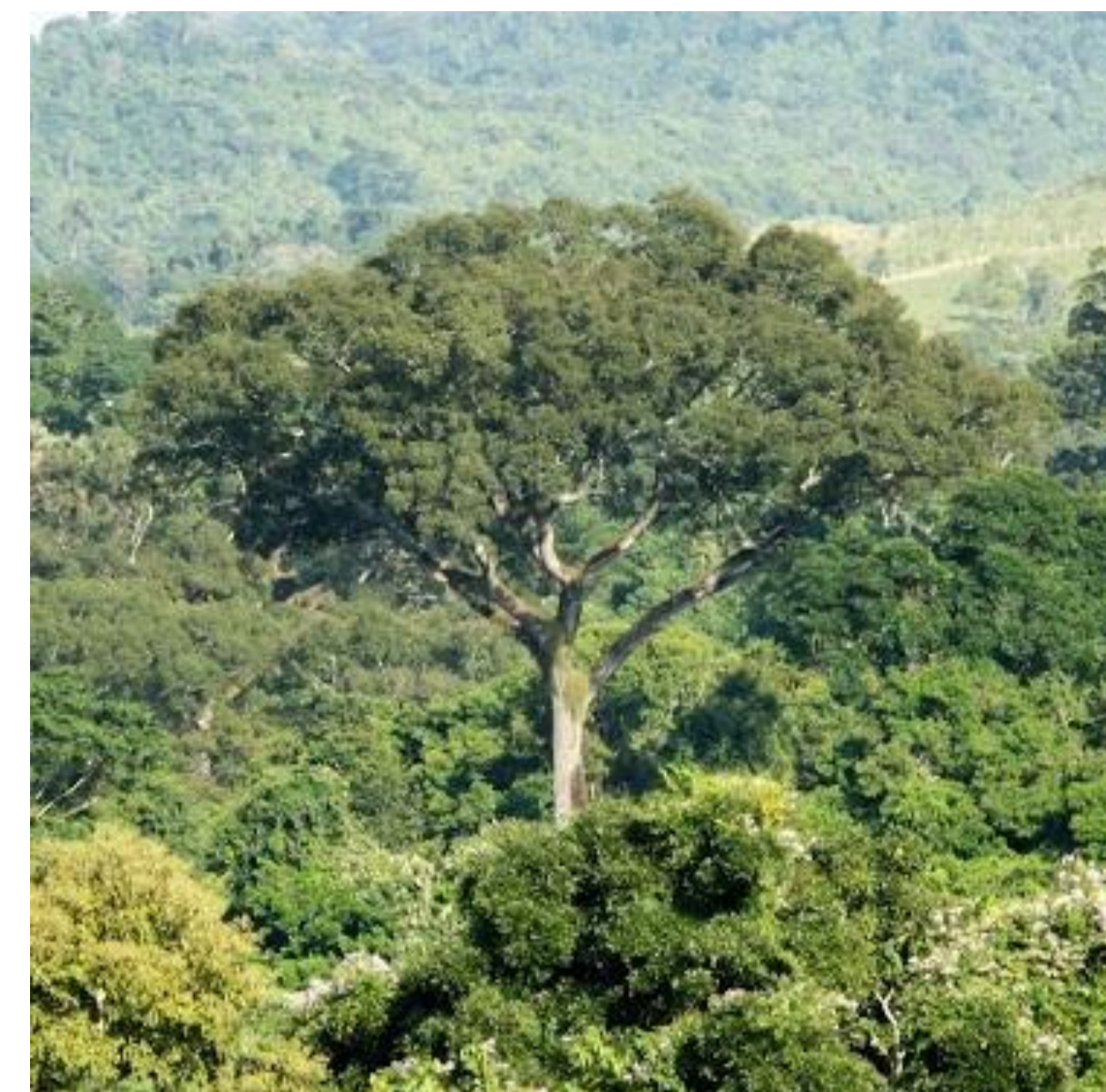
**APRESENTAR OS CONTEÚDOS**  
**DESENVOLVIDOS PELOS PEQUISADORES E**  
**APROFUNDAR AS QUESTÕES**  
**RELACIONADAS AS AMEAÇAS**  
**À UC E SEU ENTORNO**



**EE de IBICATU**

## **PROGRAMAÇÃO DO DIA**

- 8h30 às 8h40** – **RECEPÇÃO** (identificação no chat)
- 8h40 às 8h50** – **Abertura da Reunião – Gestor da UC (Logo da UC)**
- 8h50 às 9h** – **Apresentação Institucional – NPM**
- 8h50 às 9h15** – **Apresentação Consulta Participação Social – NPM**
- 9h15 às 9h45** – **Apresentação da Caracterização – Gestor**
- 9h45 às 10hs** – **Dúvidas e esclarecimentos**
- 10h20 às 10h30** – **Apresentação da Dinâmica para coleta**
- 10h30 às 11h20** – **Coleta de contribuições**
- 11h30** – **ENCERRAMENTO**



**EE de IBICATU**

# NÚCLEO PLANOS DE MANEJO

Fundação Florestal

## ESTAÇÃO ECOLÓGICA IBICATU


31/05/2021

Coordenadoria de Planejamento Ambiental

Coordenadoria de Educação Ambiental

Coordenadoria de Fiscalização e Biodiversidade



- 
1. Comitê de Integração dos Planos de Manejo
  2. Roteiro Metodológico
  3. Consulta pública e participação social

**Coordenadoria de Planejamento Ambiental**

**Coordenadoria de Educação Ambiental**

**Coordenadoria de Fiscalização e Biodiversidade**



# 1. COMITÊ DE INTEGRAÇÃO DOS PLANOS DE MANEJO

RESOLUÇÃO SMA nº 93/2016

RESOLUÇÃO SMA nº 95/2017

## Objetivo:

Estabelecer diretrizes e procedimentos para a elaboração, revisão e implantação dos Planos de Manejo das Unidades de Conservação Estaduais

## ATRIBUIÇÕES:

Definir Roteiro Metodológico para elaboração dos Planos de Manejo - PMs

Promover a articulação institucional para o fornecimento dos estudos e bases técnicas

Acompanhar o desenvolvimento e os cronogramas de execução dos PMs

# 1. COMITÊ DE INTEGRAÇÃO DOS PLANOS DE MANEJO

**Secretaria de Infraestrutura e Meio Ambiente - SIMA**



**Coordenação Geral do Comitê  
Subsecretário Meio Ambiente - SIMA**



**Grupo Técnico Institucional: técnicos e pesquisadores**

**GABINETE**

**CETESB**

**COORDENADORIAS- SIMA**

- Planejamento Ambiental
- Fiscalização e Biodiversidade
- Educação Ambiental

**Núcleo  
Planos de Manejo  
desde 2016**

**SIEFLOR 3**

Decreto 65.274, DE 26 DE  
OUTUBRO DE 2020

## 2. ROTEIRO METODOLÓGICO

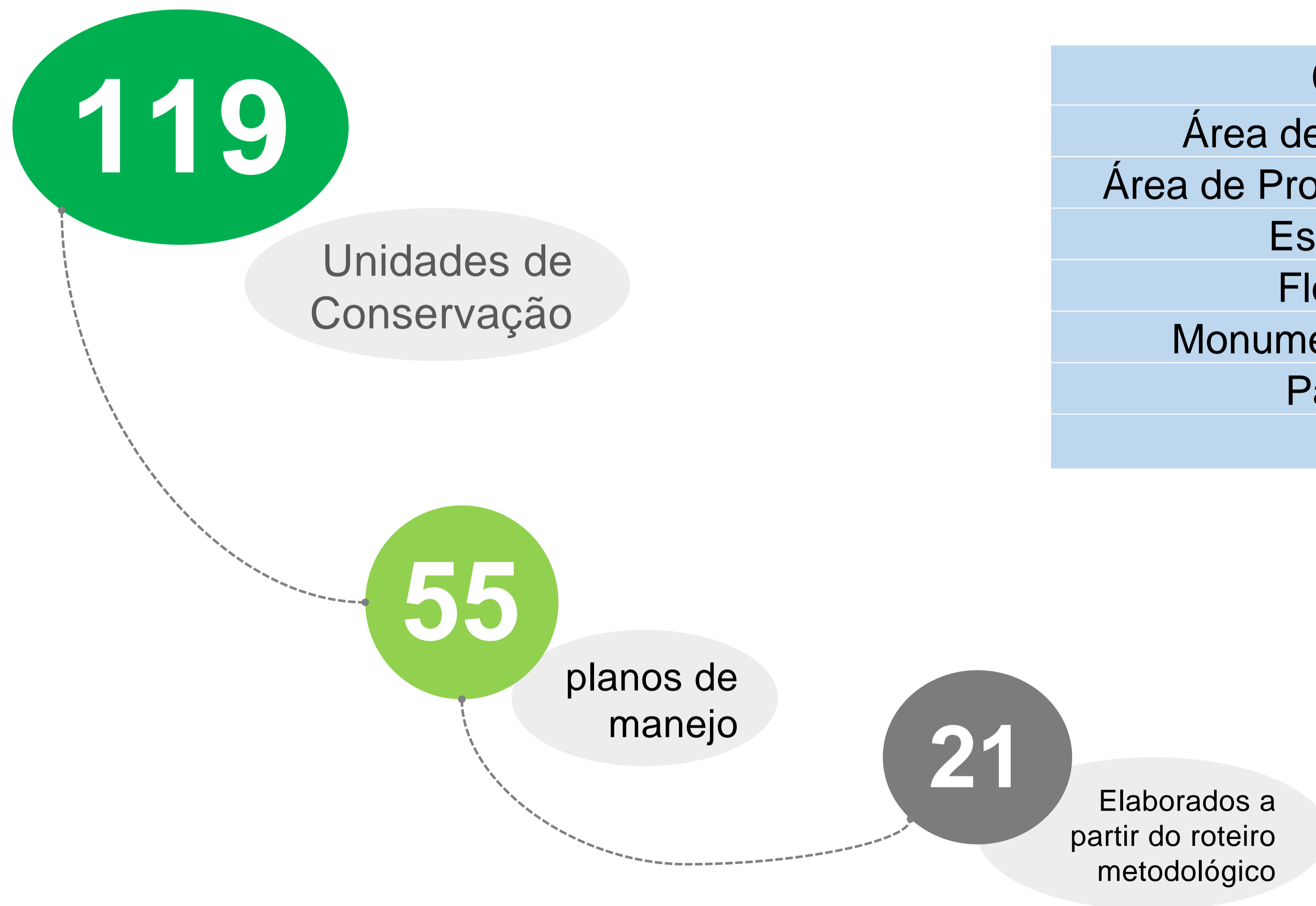


1. **Diretrizes** gerais e específicas **por categoria de UC;**
2. **Orientativo** e sua aplicação deverá **considerar as especificidades de cada UC;**
3. **Sucinto, inteligível e de fácil absorção;**
4. **Padronização e definições:**
  - **Equipe Executiva e Grupo Técnico Institucional - SAP**
  - **conteúdos** necessários para a caracterização e **imprescindíveis** para o **planejamento integrado;**
  - **procedimentos para elaboração, implementação e revisão;**
  - **tipologia de ZONAS e ÁREAS** (objetivos e normas gerais e específicas);
  - **programas de gestão** (objetivos, ações, metas e indicadores);
  - **processo participativo** na elaboração, implementação e revisão dos planos.
5. **Validação** dos documentos e propostas pelo Comitê de Integração dos Planos de Manejo.

Disponível (em constante atualização) no site <https://www.infraestruturameioambiente.sp.gov.br/fundacaoflorestal/planos-de-manejo/>



## 2. PLANOS ELABORADOS E APROVADOS A LUZ DO ROTEIRO SP



<b>Categorias</b>	<b>qtd.</b>
Área de Proteção Ambiental	4
Área de Proteção Ambiental Marinha	1
Estação Ecológica	6
Floresta Estadual	4
Monumento Natural Estadual	1
Parque Estadual	5
<b>Total</b>	<b>21</b>

# Entender as etapas de elaboração para saber como participar



# DIRETRIZES DA METODOLOGIA

**Participação em todos os níveis ... e momentos...**

**...orientação, condições e oportunidades...**

**Reconhecimento de que os conteúdos...**

**são passíveis de complementação e contribuições...**

**Garantia de pluralidade e respeito às condições de participação**

**Esclarecimento sobre os momentos e instâncias de Consulta Pública**

**Definição de papéis de todos os envolvidos**

# PERCURSO DA CONSULTA PÚBLICA



# FASE DE CONSULTA PÚBLICA E DELIBERAÇÃO



**Processo de consulta + Manifestação Conselho**



**Comitê de Integração dos Planos de Manejo  
(Sistema Ambiental Paulista)**



**CONSEMA (CTBio e Plenária)**



**ESTAÇÃO ECOLÓGICA**



**Secretário de  
Infraestrutura e  
Meio Ambiente**

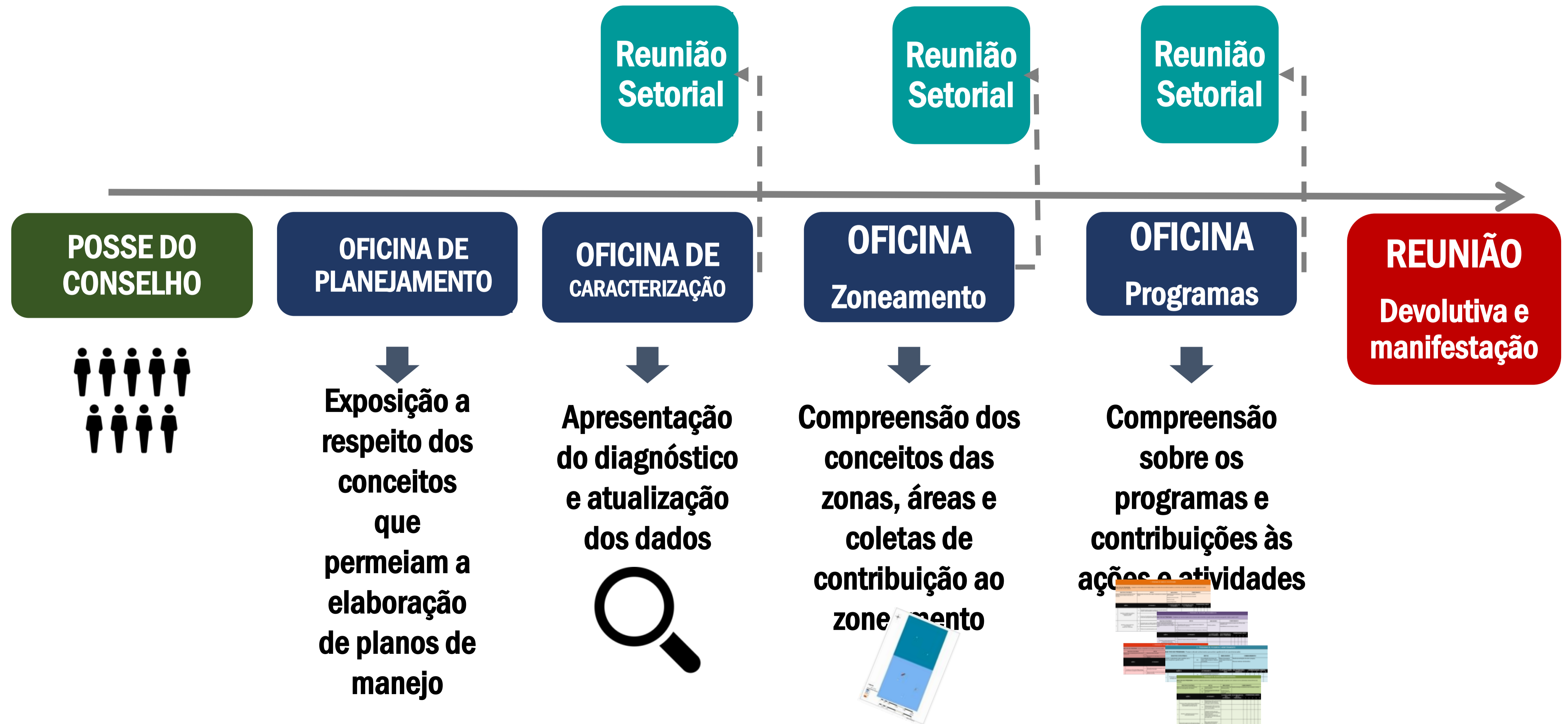
**ÁREA PROTEÇÃO AMBIENTAL**



**GOVERNADOR DE  
SÃO PAULO**

# PROCESSO DE CONSULTA PÚBLICA

Contribuições via oficinas presenciais e via registros pela internet



# CANAIS PARA CONTRIBUIÇÕES AO PLANO DE MANEJO



**MARÇO  
a  
SETEMBRO  
de 2021**

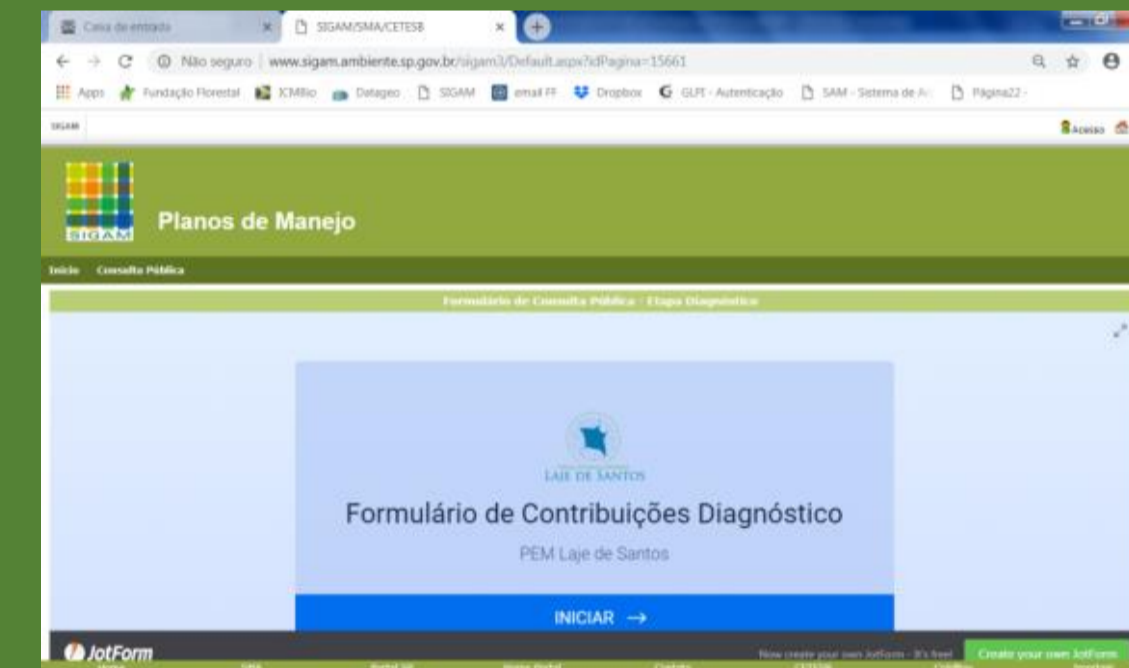
**OFICINAS**

**DIANÓSTICO**

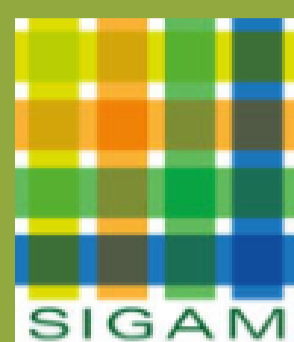
**ZONEAMENTO**

**PROGRAMAS**

**FORMULÁRIO  
ELETRONICO**



**GESTÃO DA UC**



## Planos de Manejo

[Início](#) [Consulta Pública](#) [Participação Social](#)

### COMUNICADO

**De acordo com as recomendações das autoridades de saúde com objetivo de restringir a propagação do novo Coronavírus em ambientes de acesso público, e em atendimento às medidas adotadas pelo Governo do Estado de São Paulo para enfrentar a COVID-19, as atividades relacionadas a Planos de Manejo, especialmente as oficinas, estão temporariamente suspensas em razão da quarentena (Decretos nº 64.881, de 22/03/2020, e nº 69.420, de 06/04/2020) e serão reagendadas assim que possível.**

### Planos de Manejo

#### O QUE É O PLANO DE MANEJO ?

Em linhas gerais, o Plano de Manejo é o documento de planejamento e gestão de uma Unidade de Conservação.

O Sistema Nacional de Unidades de Conservação – SNUC (Lei Federal nº 9.985/2000) determina que as Unidades de Conservação devem dispor de um Plano de Manejo, que deve abranger a área da unidade de conservação, sua zona de amortecimento e os corredores ecológicos, incluindo medidas com o fim de promover sua integração à vida econômica e social das comunidades vizinhas (artigo 27, § 1º).

De acordo com o SNUC, o Plano de Manejo é o “documento técnico mediante o qual, com fundamento nos objetivos gerais de uma unidade de conservação, se estabelece o seu zoneamento e as normas que devem presidir o uso da área e o manejo dos recursos naturais, inclusive a implantação das estruturas físicas necessárias à gestão da unidade” (artigo 2º, inciso XVII). Nesses termos, o Plano de Manejo constitui o principal instrumento de planejamento e gestão das Unidades de Conservação e tem como objetivo orientar a gestão e promover o manejo dos recursos naturais da Unidade de Conservação.

No caso das Unidades de Proteção Integral, o Plano de Manejo deverá contemplar uma Zona de Amortecimento – ZA e Corredores Ecológicos, elencando medidas que promovam a proteção da biodiversidade e que possibilitem a integração das unidades à vida econômica e social das comunidades vizinhas, ressalvadas as particularidades de cada categoria de UC.

A elaboração dos Planos de Manejo, não se resume apenas à produção do documento técnico. O planejamento e o processo de elaboração dos Planos de Manejo são um ciclo contínuo de consulta pública e tomada de decisão, que partem do entendimento das questões ambientais, socioeconômicas, históricas e culturais que caracterizam uma Unidade de Conservação e a região onde esta se insere.

Por fim, as UCs que apresentam cavidades naturais subterrâneas (cavernas) destinadas à visitação pública necessitam também de Planos de Manejo Espeleológico (PMEs), conforme determina a Resolução CONAMA nº 347, de 10 de setembro de 2004. Da mesma forma que o plano de manejo da UC, o PME é um documento que define o zoneamento e as normas de proteção e manejo adequado de cada caverna contemplada.

Os planos de manejo elaborados e aprovados das UCs sob gestão da Fundação Florestal e do Instituto Florestal podem ser acessados, respectivamente, nos links <https://www.infraestrurameioambiente.sp.gov.br/fundacaoflorestal/planos-de-manejo/> e <http://iflorestal.sp.gov.br/planos-manejo-gestao/>

### Consulta Pública



FUNDAÇÃO FLORESTAL

#### FASE DE OFICINAS PARTICIPATIVAS

- Área de Proteção Ambiental Barreiro Rico
- Área de Proteção Ambiental Ibitinga
- Área de Proteção Ambiental Ilha Comprida
- Área de Relevante Interesse Ecológico do Guará
- ARIE da Zona de Vida Silvestre da APA da Ilha Comprida
- Unidades de Conservação do Mosaico do Jacupiranga - MOJAC
- Área de Proteção Ambiental Tanquã e Rio Piracicaba
- Estação Ecológica de Barreiro Rico
- Parque Estadual Águas da Billings
- Área de Proteção Ambiental Serra do Itapeti
- Estação Ecológica de Ibicatu

**Iniciados a partir de 2017, com etapas participativas encerradas:**

- Área de Proteção Ambiental Represa do Bairro da Usina
- Área de Proteção Ambiental Sistema Cantareira
- Área de Proteção Ambiental Marinha do Litoral Norte
- Área de Relevante Interesse Ecológico de São Sebastião
- Parque Estadual de Vassununga



# CARACTERIZAÇÃO NO PLANO DE MANEJO

## O QUE É?

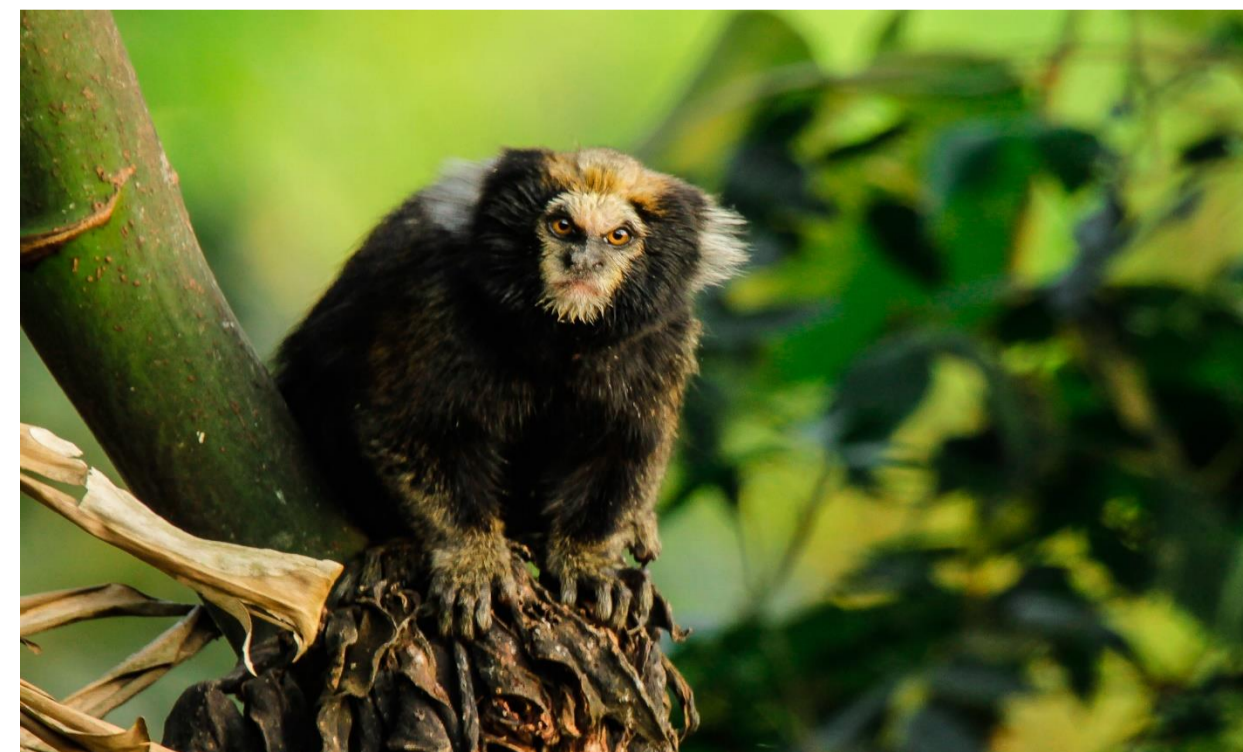
Levantamento dos principais elementos que caracterizam a unidade de conservação e seu entorno, em seus aspectos **bióticos, físicos e antrópicos**

### MEIO FÍSICO



ex: GEOMORFOLOGIA

### MEIO BIÓTICO



ex: FAUNA

### MEIO ANTRÓPICO



ex: INSTRUMENTOS NORMATIVOS

# CARACTERIZAÇÃO NO PLANO DE MANEJO

## COMO FAZEMOS?

**1.**

**Oficina de  
Planejamento  
para coletas  
gerais**

**2.**

**Pesquisadores  
produzem  
informações a  
respeito da área**

**3.**

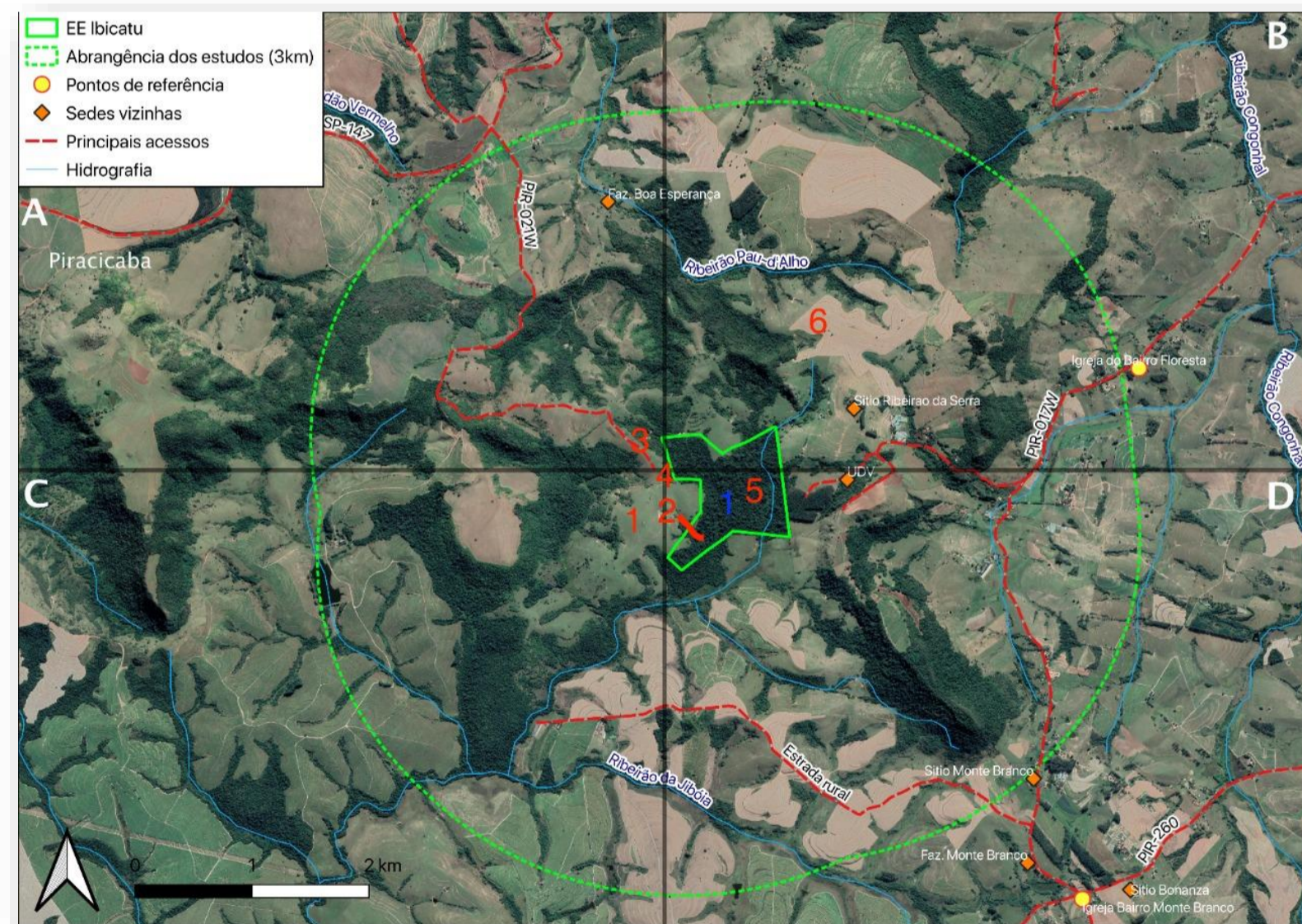
**Junção das  
contribuições do  
território com os  
dados dos  
pesquisadores**

**4.**

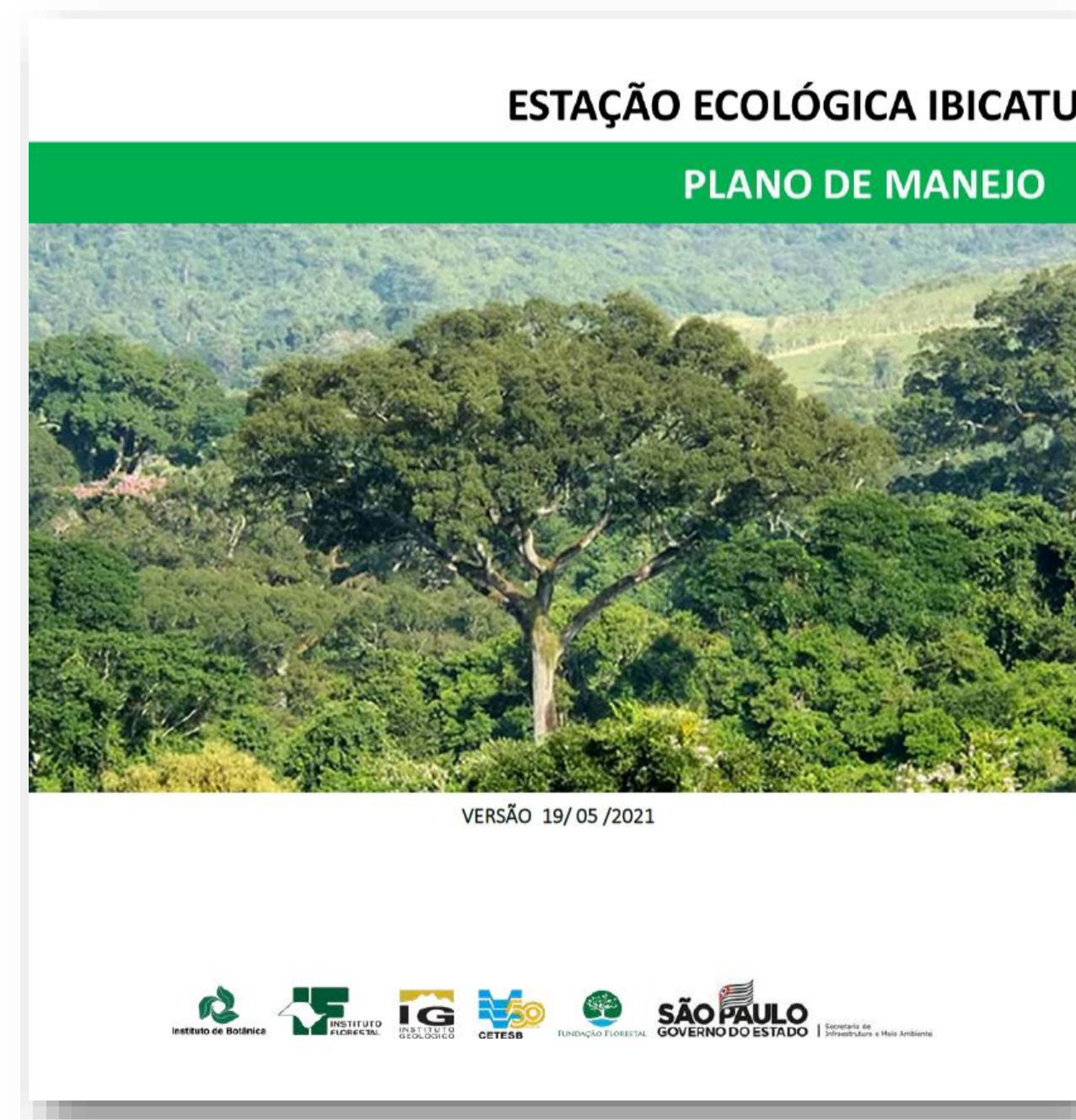
**Aprofundamento  
dos temas em  
oficina, a partir  
deste material**

# DINÂMICA PARA COLETA DE CONTRIBUIÇÕES

## OFICINA DE PLANEJAMENTO



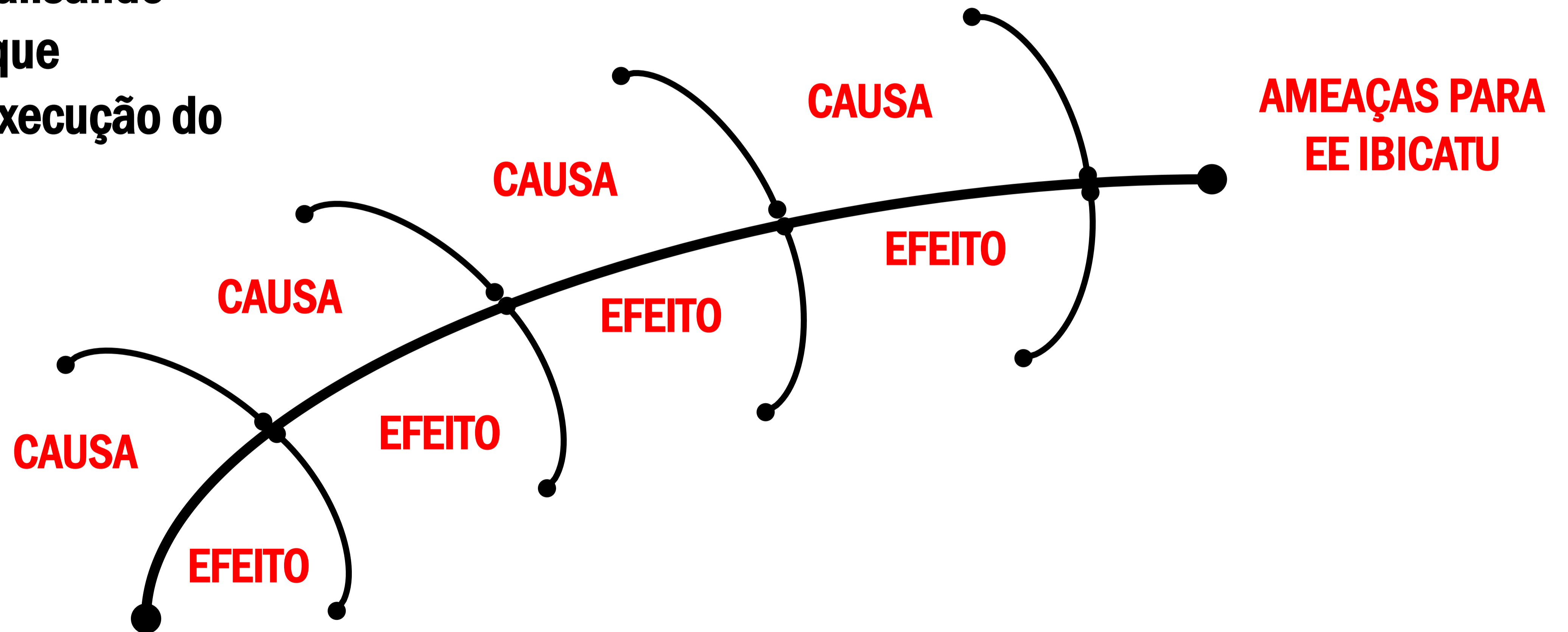
## CARACTERIZAÇÃO PRODUZIDA PELOS PESQUISADORES



## IDENTIFICAÇÃO DOS PRINCIPAIS VETORES DE PRESSÃO OU AMEAÇAS

# DINÂMICA PARA COLETA DE CONTRIBUIÇÕES

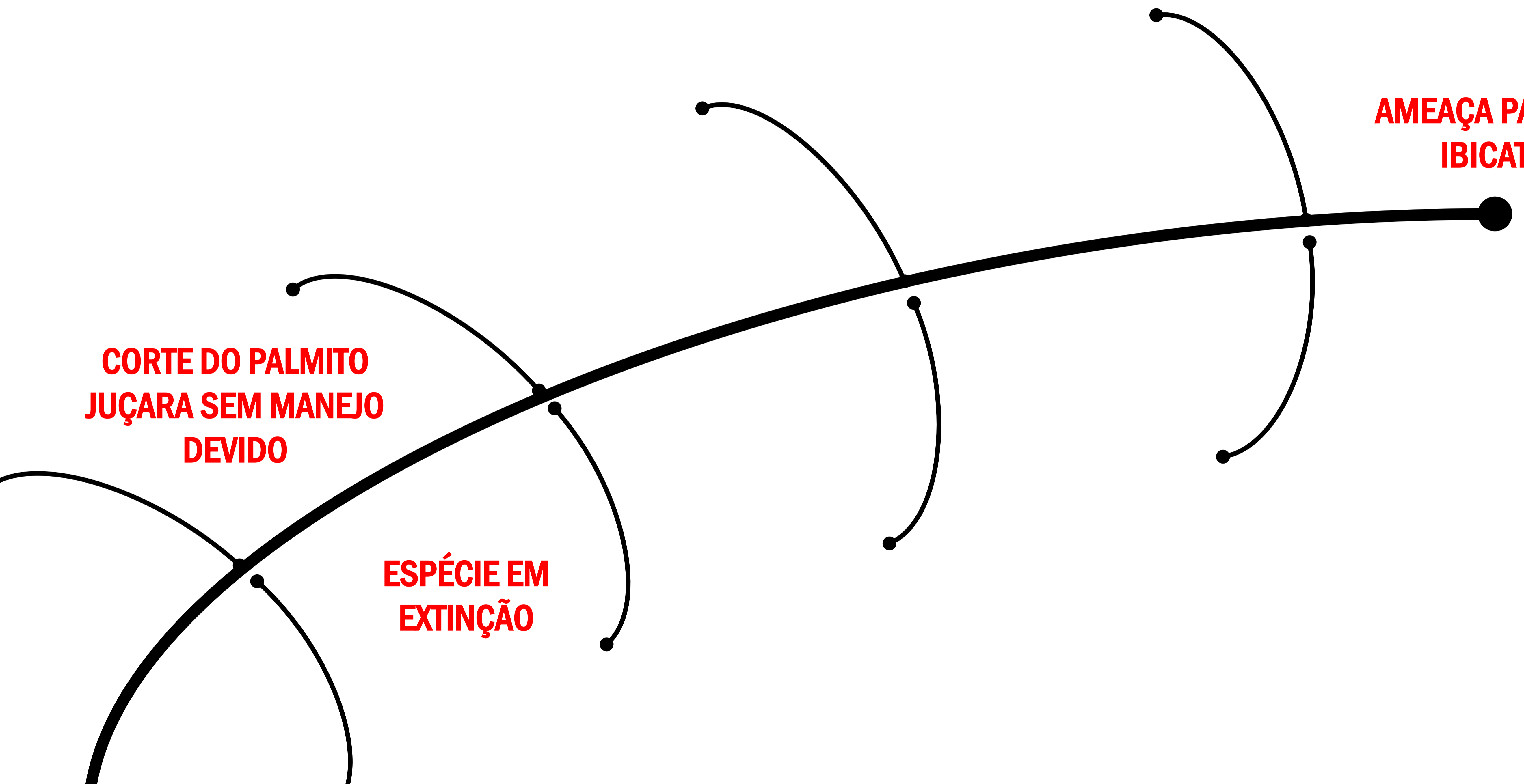
levantamento das causas de um problema, analisando todos os fatores que fazem parte da execução do processo.



**CORTE DO PALMITO  
JUÇARA SEM MANEJO  
DEVIDO**

**ESPÉCIE EM  
EXTINÇÃO**

**AMEAÇA PARA EE  
IBICATU**



# PRÓXIMOS PASSOS



## 1. PLANEJAMENTO

DEZEMBRO

Reunião de  
Formação

JANEIRO

Reunião de  
Formação

FEVEREIRO/MARÇO

Oficina de  
Planejamento



## 2. OFICINAS

31 de MAIO

Oficina de  
Caracterização  
3UCs

29 de JULHO

**OFICINA DE  
ZONEAMENTO  
EE IBICATU**

**A CONFIRMAR**

A CONFIRMAR

Oficina de  
Programas de  
Gestão  
3UCs

A CONFIRMAR

Reunião de  
Devolutivas

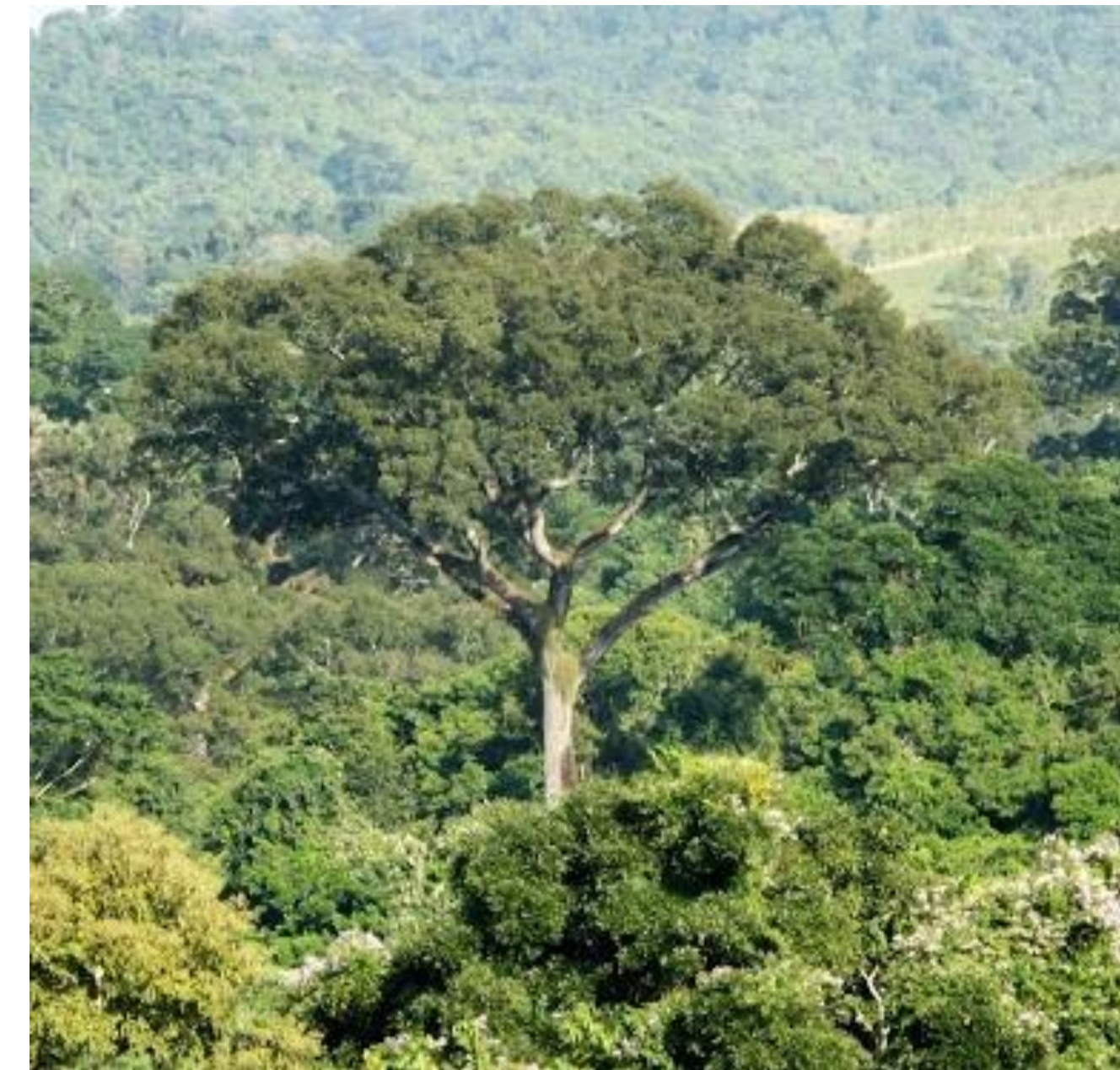
Ao longo do processo  
de elaboração

Contribuições no  
SITE

Até setembro

# Obrigada!

[nucleoplanosdemanejo@fflorestal.sp.gov.br](mailto:nucleoplanosdemanejo@fflorestal.sp.gov.br)



**EE IBICATU**

